

572000 577000 582000 587000

EQUIPAMENTOS DE SAÚDE DO TERCEIRO DISTRITO SANITÁRIO DO MUNICÍPIO DE ANGRA DOS REIS - RJ



Angra dos Reis

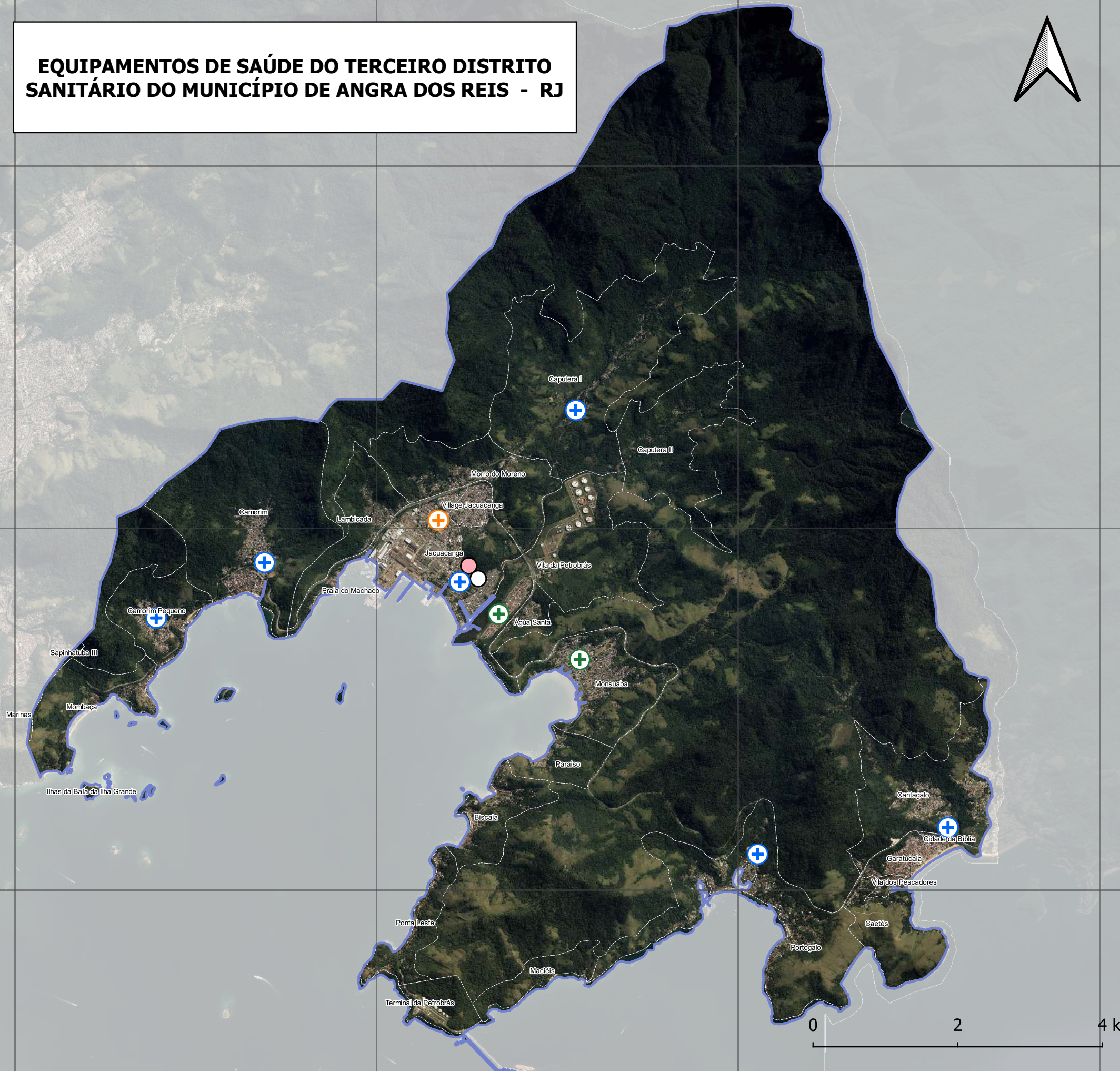
sistema de informações
geográficas



7462000

7457000

7452000



LEGENDA:

III Distrito Sanitário

Bairros

Equipamentos de Saúde

ESF - Estratégia Saúde da Família

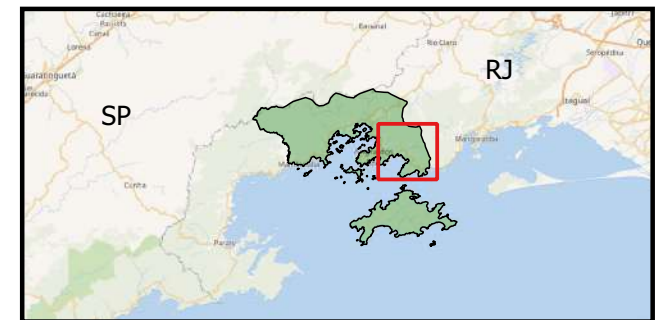
SPA - Serviço de Pronto Atendimento

UBS - Unidades Básicas de Saúde

Central de Regulação das Urgências

SAMU - Serviço de Atendimento Médico de Urgência

MAPA DE REFERÊNCIA:



INFORMAÇÕES TÉCNICAS:

Sistema de coordenadas: SIRGAS 2000 / Zona 23s
Fonte: Secretaria Municipal de Saúde (2020/ 2021)
Limites Municipais - PMAR (2020).
Data de confecção: novembro de 2021.
Escala: 1:55.000

PREFEITURA MUNICIPAL DE ANGRA DOS REIS

Secretaria Executiva de Planejamento e Gestão Estratégica
Assessoria de Geoprocessamento

